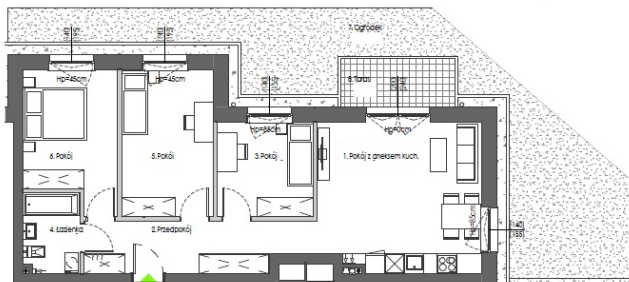


MIESZKANIE F4.M01

Budynek: F4
Powierzchnia: 72,76 mkw
Pokoje: 4
Piętro: Parter
Strona świata: pn/wsch

ZESTAWIENIE POWIERZCHNI:
1. Pokój z aneksem kuchennym: 22,86 mkw
2. Przedpokój: 11,11 mkw
3. Pokój: 9,11 mkw
4. Pokój: 13,20 mkw
5. Pokój: 12,07 mkw
6. Łazienka: 4,41 mkw
7. Ogródek: 51,19 mkw
8. Taras: ok. 5,70 mkw

PLAN SYTUACYJNY OSIEDLA



Rokitki Tczewskie, POMORSKIE

Nazwa	Anna Krzyżanowska Elmal Nieruchomości
Osiedle / region	Tczew 83-110, ul Kilińskiego 12d/56, Tczew, Pomorskie
Numer telefonu	+48 (58) 765 19 67
Numer komórki	+48 607 710 597

PODSTAWOWE INFORMACJE:

Pokoje	: 4
Sypialnie	: 3
Łazienki	: 1

INFORMACJE O TERENIE:

Powierzchnia: 72

INFORMACJE O BUDYNKU:

Piętra	: 3
Wybudowano w	: 2019
Piętro mieszkania	: 1
Powierzchnia pięter (całkowita)	: 72

UDOGODNIENIA:

Dodatkowe udogodnienia: Balkon,

W POBLIŻU:

Sklep spożywczy	: 3 minut samochodem
Teatr	: 40 minut samochodem
Uniwersytet	: 40 minut samochodem
Szkoła	: 5 minut pieszo
Park	: 13 minut samochodem
Kino	: 10 minut samochodem
Plaża	: 40 minut samochodem
Kawiarnia	: 10 minut samochodem
Lotnisko	: 40 minut samochodem
Przystanek autobusowy	: 10 minut pieszo
Dworzec	: 10 minut samochodem
Policja	: 10 minut samochodem
Szpital	: 13 minut samochodem
Centrum Miasta	: 10 minut samochodem
Centrum Handlowe	: 10 minut samochodem