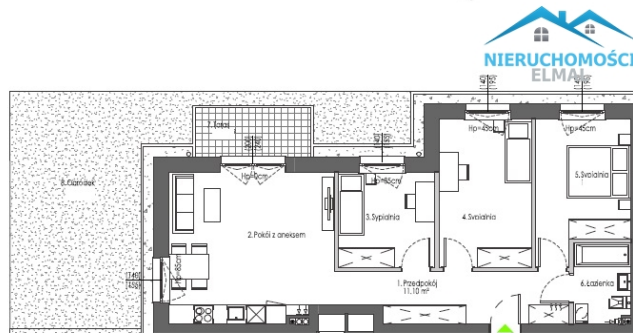
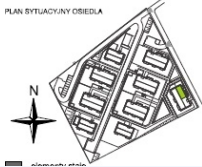


**MIESZKANIE F5.M04**

Budynek: F5  
Powierzchnia: 72.61 mkw  
Pokoje: 4  
Piętro: Parter  
Strona świata: pn/wsch

ZESTAWIENIE POWIERZCHNI:  
1. Pokój z aneksem kuchennym: 22.85 mkw  
2. Przedpokój: 11.07 mkw  
3. Pokój: 9.06 mkw  
4. Pokój: 13.28 mkw  
5. Pokój: 11.92 mkw  
6. Łazienka: 4.43 mkw  
7. Ogródek: 37.89 mkw  
8. Taras: ok. 5.70 mkw

PLAN SYTUACYJNY OSIEDLA



**Rokitki Tczewskie, POMORSKIE**

Nazwa	<b>Anna Krzyżanowska Elmal</b> <b>Nieruchomości</b>
Osiedle / region	Tczew 83-110, ul Kilińskiego 12d/56, Tczew, Pomorskie
Numer telefonu	+48 (58) 765 19 67
Numer komórkowy	+48 607 710 597

**PODSTAWOWE INFORMACJE:**

Pokoje : 4  
Sypialnie : 3  
Łazienki : 1

**INFORMACJE O TERENIE:**

Powierzchnia: 72

**INFORMACJE O BUDYNKU:**

Piętra : 3  
Wybudowano w : 2019  
Piętro mieszkania : 1  
Powierzchnia pięter : 72  
(całkowita)

**UDOĞODNIENIA:**

**Dodatkowe udogodnienia:** Balkon,

**W POBLIŻU:**

Sklep : 3 minut samochodem  
spożywczy  
Teatr : 40 minut samochodem  
Uniwersytet : 40 minut samochodem  
Szkoła : 5 minut pieszo  
Park : 13 minut samochodem  
Kino : 10 minut samochodem  
Plaża : 40 minut samochodem  
Kawiarnia : 10 minut samochodem  
Lotnisko : 40 minut samochodem  
Przystanek : 10 minut pieszo  
autobusowy  
Dworzec : 10 minut samochodem  
Policja : 10 minut samochodem  
Szpital : 13 minut samochodem  
Centrum : 10 minut samochodem  
Miasta  
Centrum : 10 minut samochodem  
Handlowe